



Schoolstraat, Velden

11 Levensloopbestendige huurwoningen





Wonen in Velden

Velden is een mooi dorp, gelegen aan de Maas, in de gemeente Venlo op zo'n 5 kilometer ten noorden van de stad Venlo. Het dorp beschikt over een goed voorzieningenniveau. Velden is bekend van het Pieterpad en "Gekke Maondaag" (in Nederlands: gekke maandag), een viering op de laatste maandag in januari waarbij verschillende praalwagens en carnavals-gerelateerde groepen in een optocht lopen. Ten zuidoosten ligt het natuurgebied Zwart Water, waartoe ook het kleinere gebied De Weerd (10 ha) wordt gerekend.

Het bouwplan bestaat uit een rij met 5 levensloopbestendige woningen en een rij met 6 levensloopbestendige woningen. De kavels variëren van circa 143 m² tot 234 m².

De elf woningen worden gerealiseerd volgens hoge normen op het gebied van gezondheid, milieu en energie en worden gasloos gebouwd. De woningen hebben een gebouwgebonden energieverbruik dat precies op o uitkomt, bij een gebruik volgens de berekende standaardwaarden. De huizen wekken alleen de gebouwgebonden energie op. Dit is voldoende voor: elektrisch koken, de verwarming, het ventilatiesysteem en het produceren van warm water etc. Alle andere stroom die je als bewoner gebruikt wordt geteld als gebruiksgebonden energie.

De levensloopbestendige woningen zijn bedoeld voor kleine huishoudens vanaf 18 jaar. Denk aan alleenstaanden, stellen of bijvoorbeeld een klein gezin.

Oppervlakte kavels (bij benadering)

Schoolstraat 29	234 m ²	Type F2
Schoolstraat 29A	182 m ²	Type Fsp
Schoolstraat 29B	185 m ²	Type Fsp
Schoolstraat 29C	184 m ²	Type Fsp
Schoolstraat 29D	231 m ²	Type F1
Schoolstraat 29E	221 m ²	Type F2sp
Schoolstraat 29F	163 m ²	Type Fsp
Schoolstraat 29G	155 m ²	Type Fsp
Schoolstraat 29H	143 m ²	Type Fsp
Schoolstraat 29J	143 m ²	Type Fsp
Schoolstraat 29K	191 m ²	Type F1

sp = gespiegeld

Situatietekening Schoolstraat



Type F

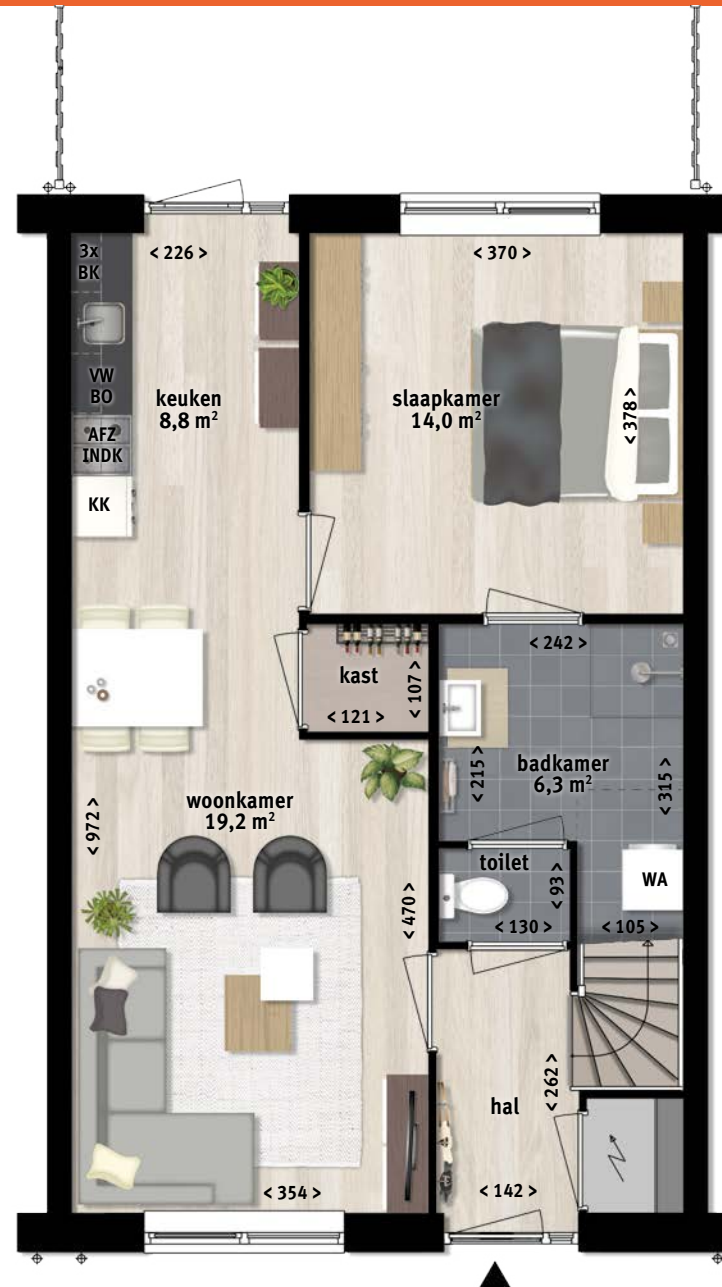
Levensloopbestendige tussenwoning

Schoolstraat 29A (gespiegeld), 29B (gespiegeld), 29C (gespiegeld), 29F (gespiegeld), 29G (gespiegeld), 29H (gespiegeld), 29J (gespiegeld)

Deze levensloopbestendige woning is een ideale woning voor diverse kleine huishoudens van één of twee personen. Dat kunnen bijvoorbeeld starters zijn of een klein eenoudergezin. Maar ook voor senioren die wat minder goed ter been zijn, is deze woning uitermate geschikt. De badkamer en slaapkamer liggen op de begane grond. Traplopen is hierdoor niet meer noodzakelijk. Wonen tot op hoge leeftijd of bij een zorgvraag is hier goed mogelijk.

Bij binnenkomst in de woning vindt u in de entree de meterkast, het toilet en de trap naar de eerste verdieping. Ook is vanuit de entree de woonkamer te bereiken. Deze woonkamer heeft een open keuken met keukenblok in de hoek waardoor er veel ruimte voor het eetgedeelte gecreëerd kan worden. Naast het eetgedeelte is een handige opbergruimte. De totale ruimte van de keuken en woonkamer is ongeveer 28 m². Aan de woonkamer grenst de grote slaapkamer van ongeveer 14 m². Uiteraard kan deze ruimte ook gebruikt worden als hobby of werkruimte. Deze kamer is voorzien van een deur naar de aangrenzende badkamer. De badkamer is volledig betegeld en voorzien van een douche en wastafel. Ook zijn er voorbereidingen aangebracht om eventueel een wasmachine op aan te sluiten. Het toilet is bereikbaar vanuit deze badkamer of vanuit de hal. Via de keuken is de gezellige tuin met eigen berging te bereiken.

Op de eerste verdieping ligt een grote tweede slaapkamer van ruim 20 m². Verder is er op de eerste verdieping een technische ruimte met de cv-installatie (warmtepomp), en een installatie voor de mechanische ventilatie met warmteterugwinning. Ook bevinden zich hier aansluitingen voor de wasmachine. De woning wordt verwarmd middels vloerverwarming. De badkamer heeft ook een elektrische radiator.



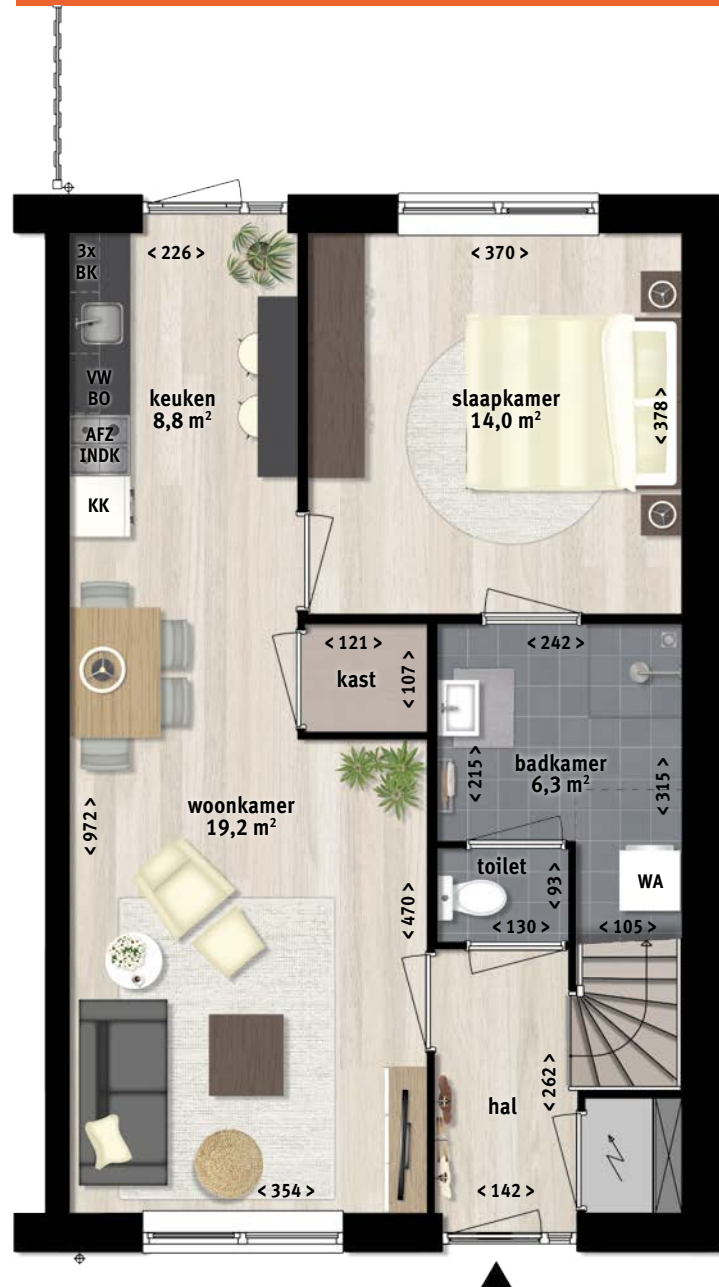
begane grond



1^e verdieping

Type F1

Levensloopbestendige hoekwoning
Schoolstraat 29D, 29K



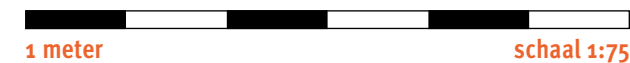
begane grond



1^e verdieping



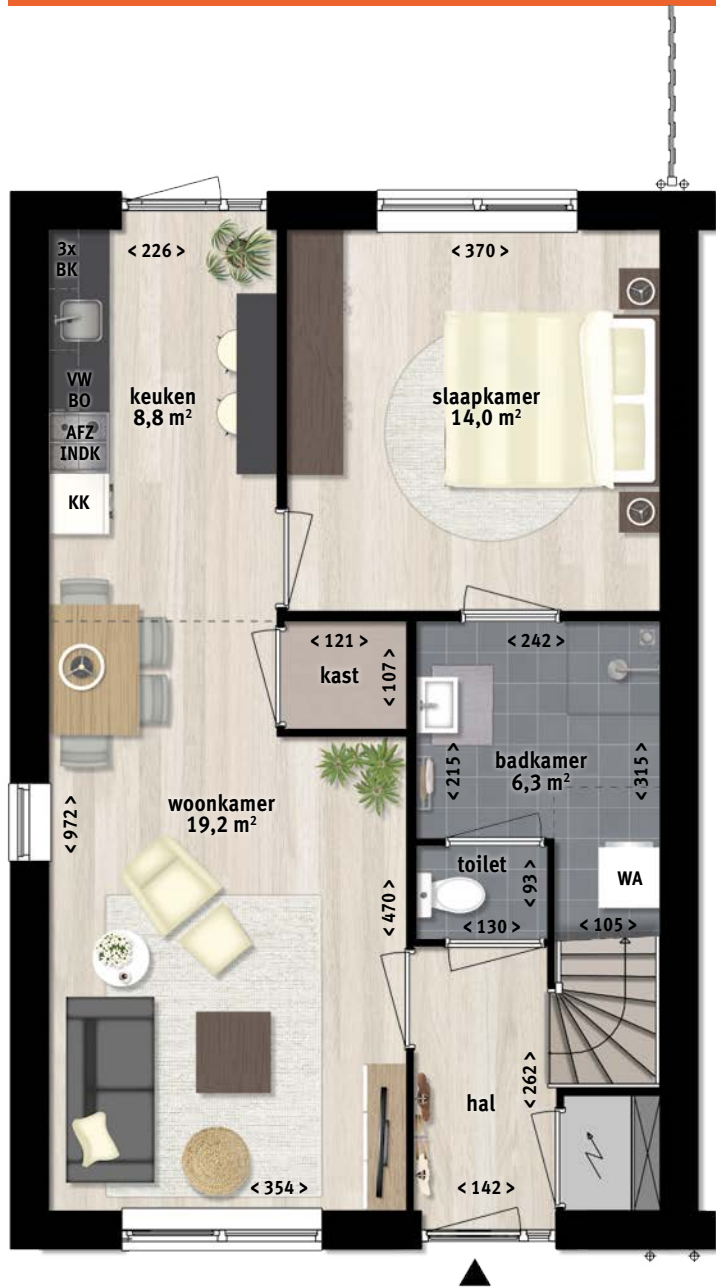
De plattelingen geven een impressie weer van de inrichtingsmogelijkheden en de woningoppervlakte. Hieraan kunnen geen rechten worden ontleend.





Type F2

Levensloopbestendige hoekwoning
Schoolstraat 29, 29E (gespiegeld)



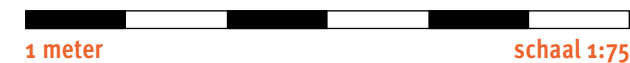
begane grond



1^e verdieping



De plattelingen geven een impressie weer van de inrichtingsmogelijkheden en de woningoppervlakte. Hieraan kunnen geen rechten worden ontleend.





woonwenz

Verhuur

woonwenz
woningcorporatie sinds 1907

www.woonwenz.nl

Ontwikkeling en realisatie



 **hazenbergh | TBI**

www.hazenbergh.nl

Januari 2023

Aan deze brochure kunnen geen rechten worden ontleend. De impressies zijn bedoeld om een indruk van het plan te geven. In het streven naar een optimale kwaliteit wordt de mogelijkheid niet uitgesloten dat er wijzigingen kunnen plaatsvinden. Impressies, visualisaties en vormgeving: Soul-Id, Broekvisueel en Artline.

Bezoekadres
Molenbossen 618
5923 AJ Venlo-Blerick

 077 389 3131
 info@woonwenz.nl

U kunt ons ook bereiken
via Whatsapp:

 077 389 3100

Of start een chat via onze
website: www.woonwenz.nl

